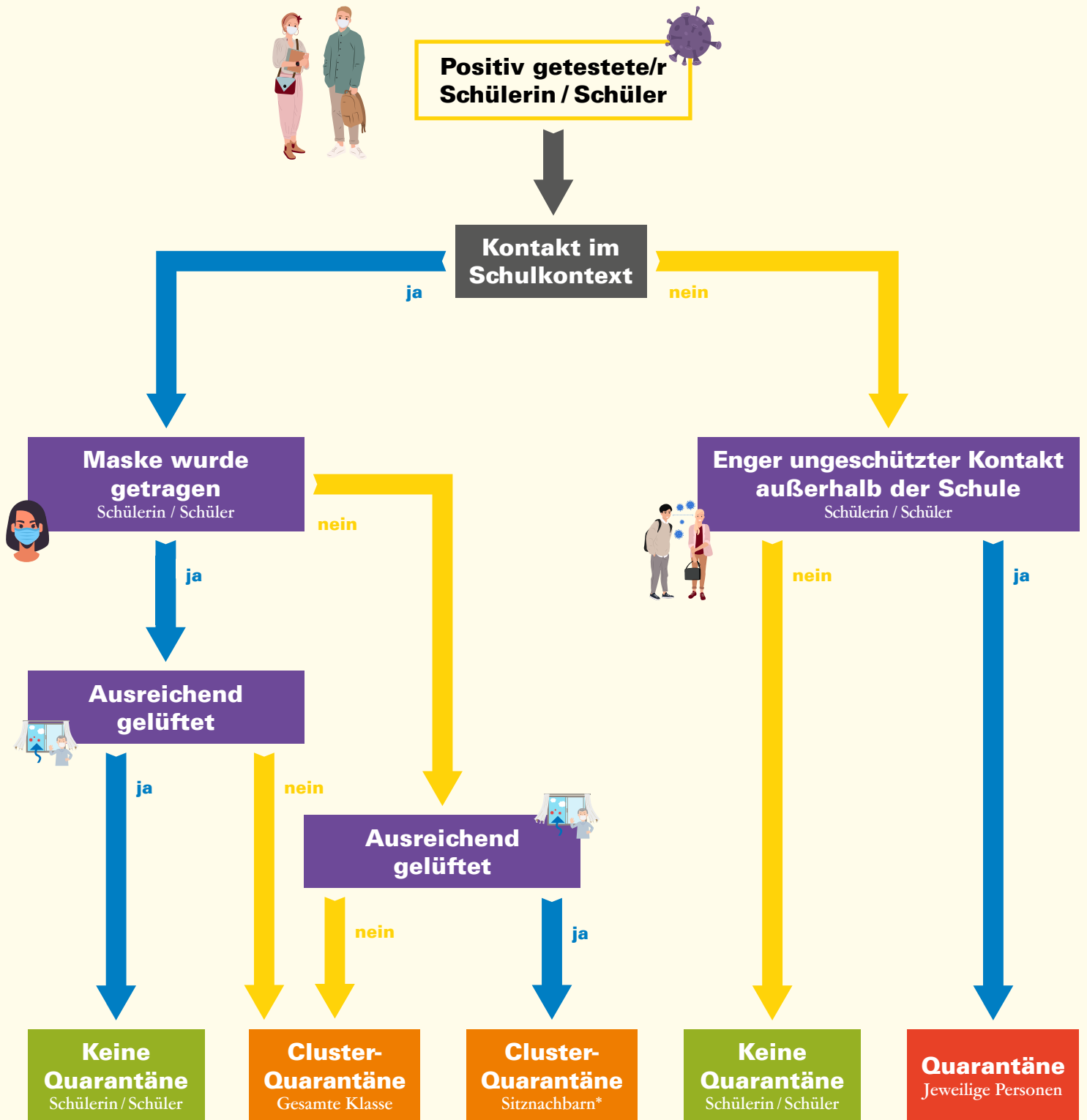


# Kontaktpersonenmanagement und Umgang mit SARS-CoV-2 positiven Fällen

**Quarantäne für Schülerinnen und Schüler in weiterführenden und beruflichen Schulen**  
Schülerinnen und Schüler **müssen Maske** tragen.

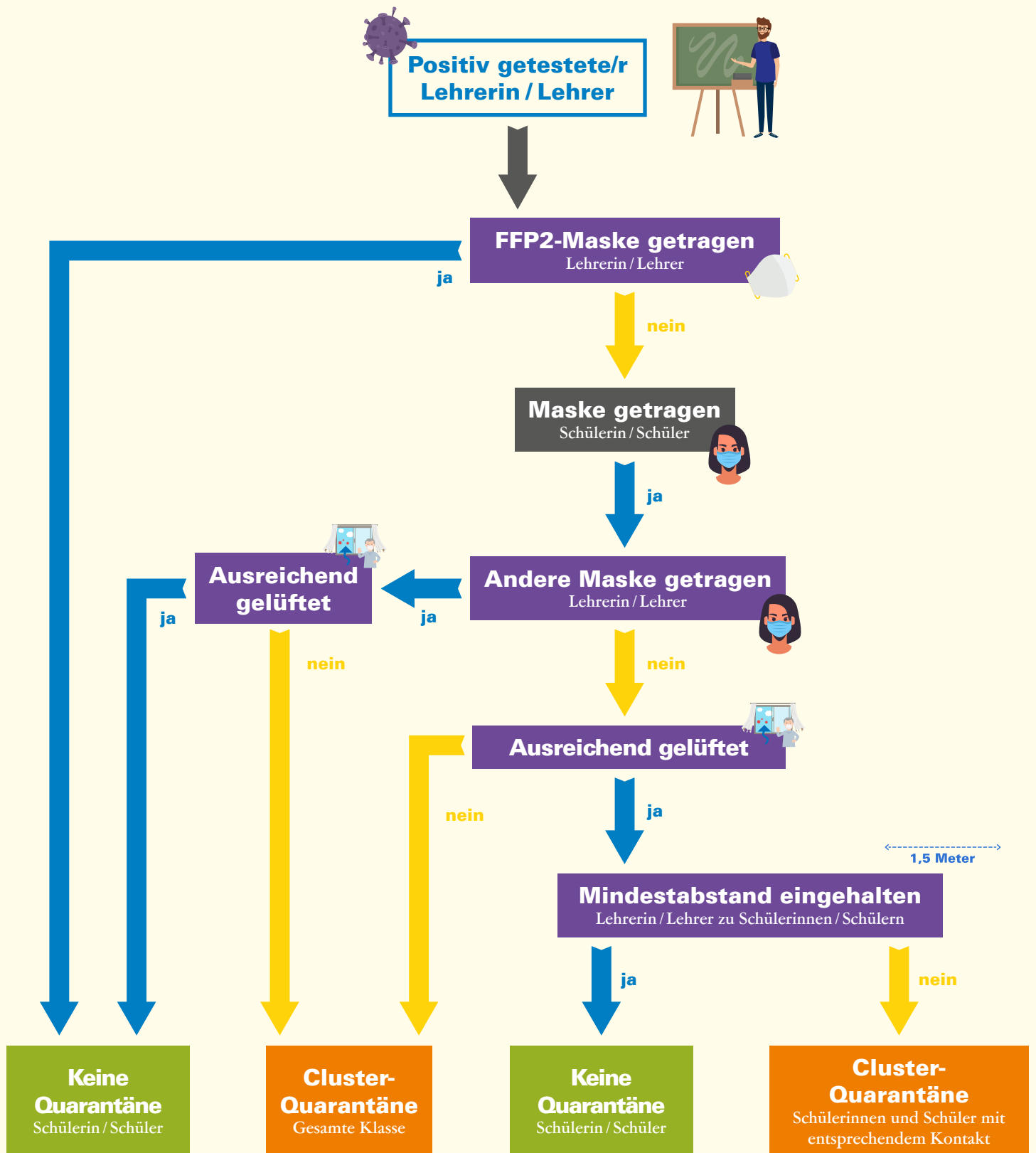


\*Sitznachbarn sind hier die Personen rechts und links bzw. vor und hinter der positiv getesteten Schülerin bzw. dem positiv getesteten Schüler.

# Kontaktpersonenmanagement und Umgang mit SARS-CoV-2 positiven Fällen

## Quarantäne für Schülerinnen und Schüler in weiterführenden und beruflichen Schulen

Schülerinnen und Schüler **müssen Maske** tragen.



# Kontaktpersonenmanagement und Umgang mit SARS-CoV-2 positiven Fällen

## Quarantäne für Lehrerinnen und Lehrer in Schulen

Als Kontaktperson zu einer positiv getesteten Schülerin oder einem Schüler während des Unterrichts

